

ONLYX

Ono Business Center

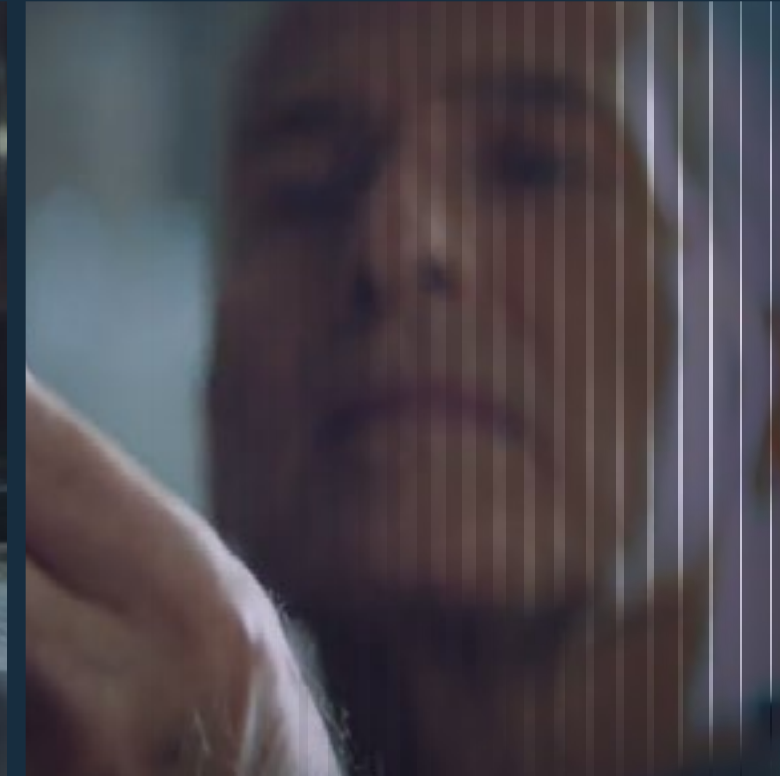
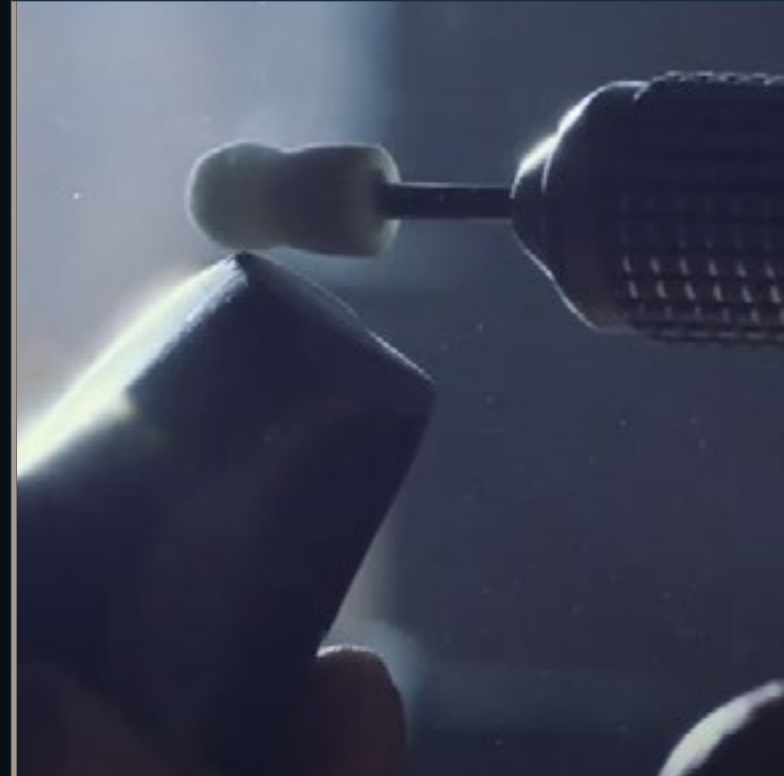


העתיד של גוש דן כבר כאן!





כמו צורף המלטש אבן חן ובורא יצירת מופת,
כך בדיוק יצרנו את ONYX



ONYX

Ono Business Center

מתחם עסקים חדשני במיקום מנצח ברובע MYONO,
רובע התעסוקה, המסחר והבילוי החדש של קריית אונו

לצפייה בסרטון

הפרויקט

מיקום

נגישות

הסביבה

התכנון

היזמים

צור קשר

בניין B

12 קומות

1,635.5 מ"ר קומה

כ-19,000 מ"ר משרדים

בניין A

12 קומות

1,711.5 מ"ר קומה

כ-20,000 מ"ר משרדים





מיקום אופטימלי ברובע העסקים החדש



נגישות קלה ומהירה



על קו הרכבת הקלה



נוף פתוח וירוק



חניון תת קרקעי



גמישות תכנונית



הסמכה של התקן האמריקאי הידוע LEED לבנייה ירוקה



הפרויקט

מיקום

נגישות

הסביבה

התכנון

היזמים

צור קשר



Beans Cafe

CELATO

ONYX
One Business Center

Resto Concept

Resto Concept

Cafe Bico

Resto



רמת גן

פתח תקווה

קריית אונו

ONYX

אור יהודה

צומת סביון



אחמת מנקודות הציון הטובות ביותר בגוש דן ONYX ממוקם באופן אופטימלי

צמוד לכביש 461, צומת הטייסים, מחלף מסובים ותל אביב

נגישות מהירה לכבישים 4, 1, 6, 40 ונתיבי איילון

קרוב לנתב"ג, אוניברסיטת בר אילן וביה"ח שיבא תל השומר

- הפרויקט
- מיקום**
- נגישות
- הסביבה
- התכנון
- היזמים
- צור קשר

כאבן חן המשובצת במיקום הטוב ביותר,
נך ONYX ממוקם ברובע MYONO

ONYX ממוקם בנקודה האטרקטיבית והנגישה ביותר ברובע העסקים, המסחר והבילוי החדש של קריית אונו: סמוך לצומת סביון ובמרחק דקת הליכה מתחנות התחבורה הציבורית והרכבת הקלה



דקת הליכה
 מתחנת הקו הסגול



סמוך לקו
 מטרו M3



דקת הליכה
 ממסוף אוטובוסים

הפרויקט

מיקום

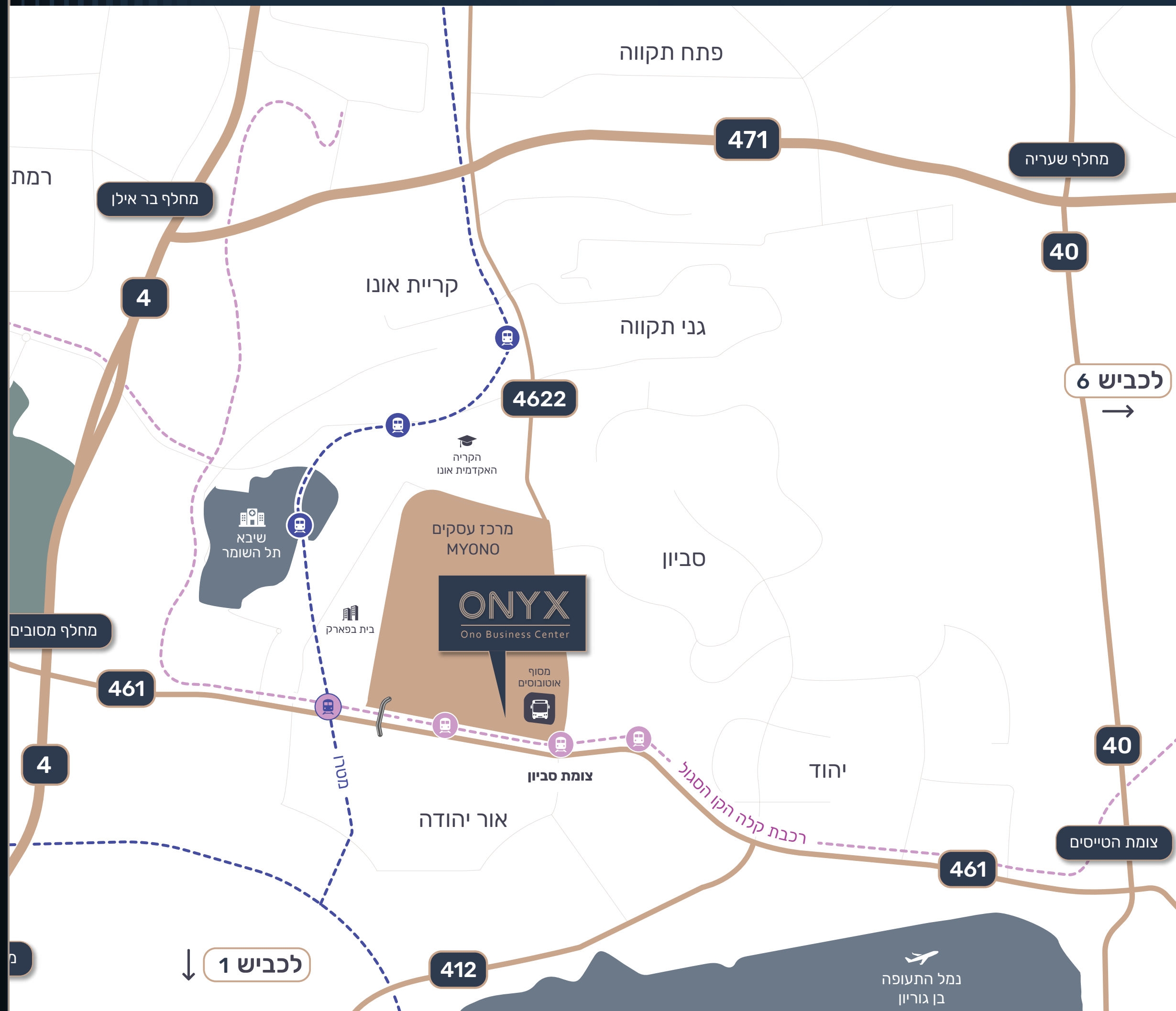
נגישות

הסביבה

התכנון

היזמים

צור קשר









רובע MYONO הלב הפועם החדש של בקעת אוננו והסביבה

רובע העסקים, המסחר והבילוי החדש MYONO יכלול 400,000 מ"ר של תעסוקה, מסחר ופנאי ויעמוד לרווחת מאות אלפי תושבי בקעת אוננו והשכונות החדשות הרבות הנבנות באזור.

עיריית קריית אוננו זיהתה את הפוטנציאל והצורך הקיים בסביבה למרכז חדשני מסוג זה ולכן מקצה משאבים רבים לקידומו ופיתוחו במטרה לייצר HUB עסקי המאפשר סביבת עבודה נגישה ונוחה לעסקים תוך שילוב של מרכז עסקי חדש ומתקדם, לצד שפע מקומות מסחר והבילוי שמציע הרובע.

רובע MYONO, מתוכנן כמרכז שוקק ומבוקש שימשוך אליו מדי יום אלפי מבקרים במהלך כל שעות היממה. גם המכללה האקדמית אוננו זיהתה את הפוטנציאל ומעתיקה את הקמפוס שלה לרובע.

הפרויקט

מיקום

נגישות

הסביבה

התכנון

היזמים

צור קשר



ONYX הוא ההזדמנות להיות במקום הנכון בזמן הנכון ולהוביל את העתיד החדש של גוש דן

אפשרויות חלוקת חללים מגוונות

מרפסות גדולות בקומה הראשונה ובקומת הגג

קירות מסך

לובי מפואר הכולל 4 מעליות

חניון תת קרקעי

מחסנים

חניות אופניים

הכנה לטעינת רכבים חשמליים

יכולת העמסה: עד 500 ק"ג למ"ר

בין הפרויקטים היחידים בישראל שזכו בתקן LEED לבנייה ירוקה



הפרויקט

מיקום

נגישות

הסביבה

התכנון

היזמים

צור קשר



ההדמיה להמחשה בלבד



LOBBY

לובי מפואר בו השוכרים שלנו ייהנו מאווירה יוקרתית ובסטנדרט בינלאומי



ההדמיה להמחשה בלבד



ההדמיה להמחשה בלבד



WORK SPACES

קומות מרווחות וקירות מסך היקפיים עם אפשרויות חלוקת חללים מגוונות



ההדמיה להמחשה בלבד

ROOF TOP

מרפסות גדולות בקומות הראשונות ובקומת הגג
עם פינות ישיבה מפנקות לרווחת השוכרים





MEETING ROOMS

חדרי ישיבות אקסקלוסיביים בנוחות מקסימלית המעניקים
חוויית אירוח איכותית



AUDITORIUM

אולם כנסים מרווח ומפואר המיועד לאירועים עסקיים, הרצאות, סדנאות וכו'





GYM

חדר כושר עם ציוד משוכלל וחדשני לרווחת השוכרים במתחם

EXTRA FACILITIES

ONYX

Ono Business Center

PET FRIENDLY - PARKING LOT - STORAGE - BICYCLE PARKING - PREPARATION FOR CHARGING ELECTRIC VEHICLES





תכנית קומת קרקע



הפרויקט

מיקום

נגישות

הסביבה

התכנון

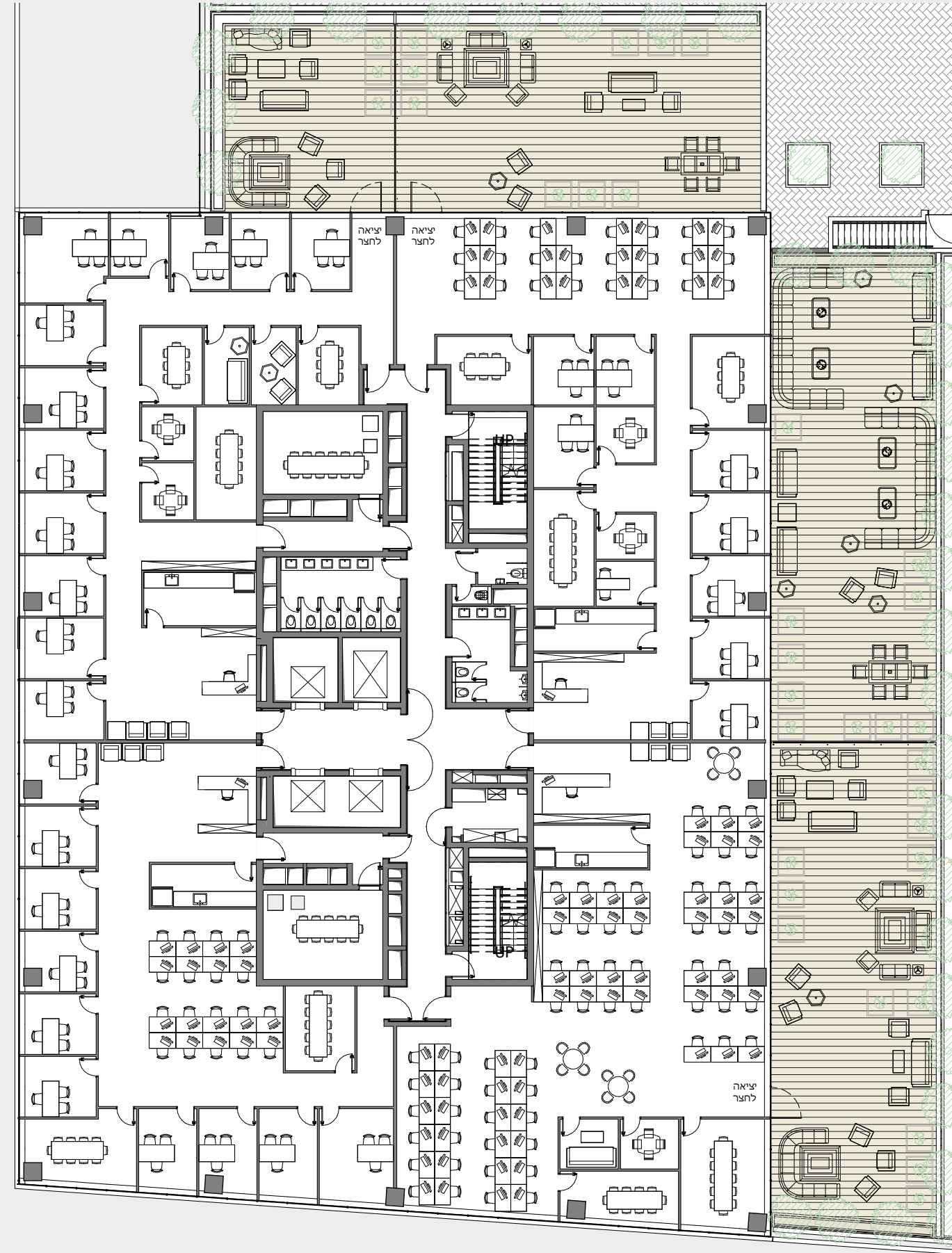
היזמים

צור קשר

קומה 1

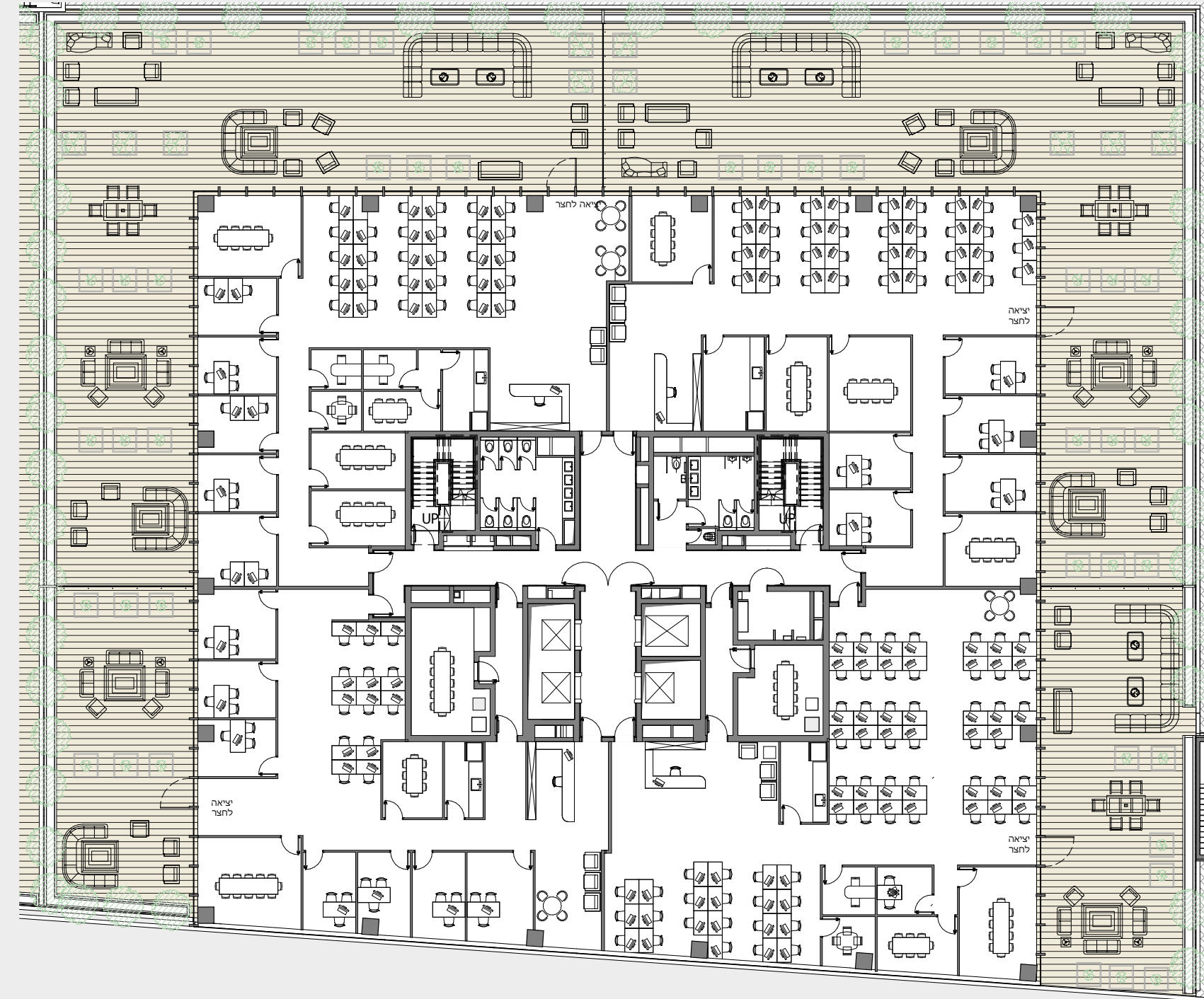
בניין B

שטח קומה: 1,635.5 מ"ר



בניין A

שטח קומה: 1,711.5 מ"ר



הפרויקט

מיקום

נגישות

הסביבה

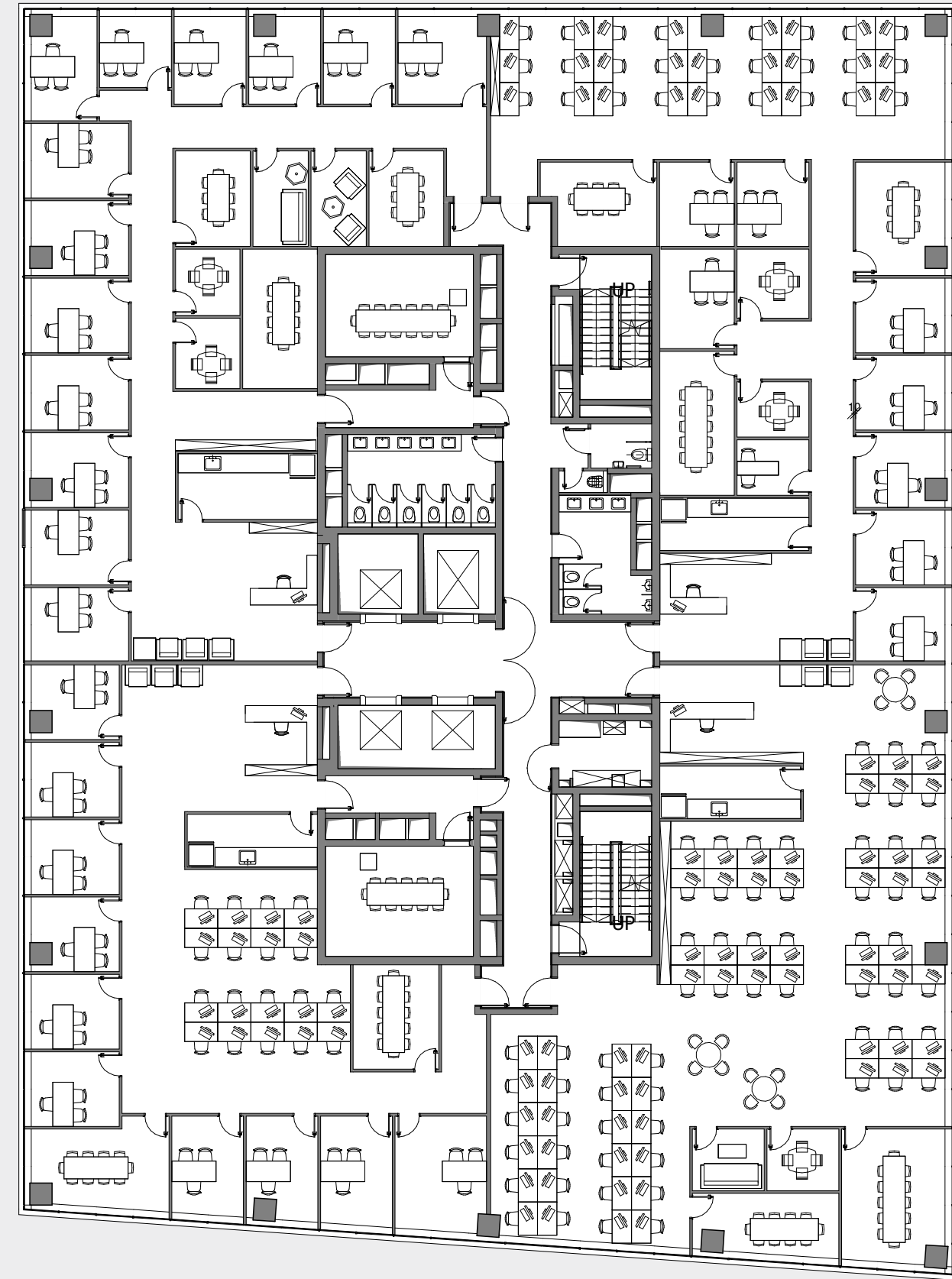
התכנון

היזמים

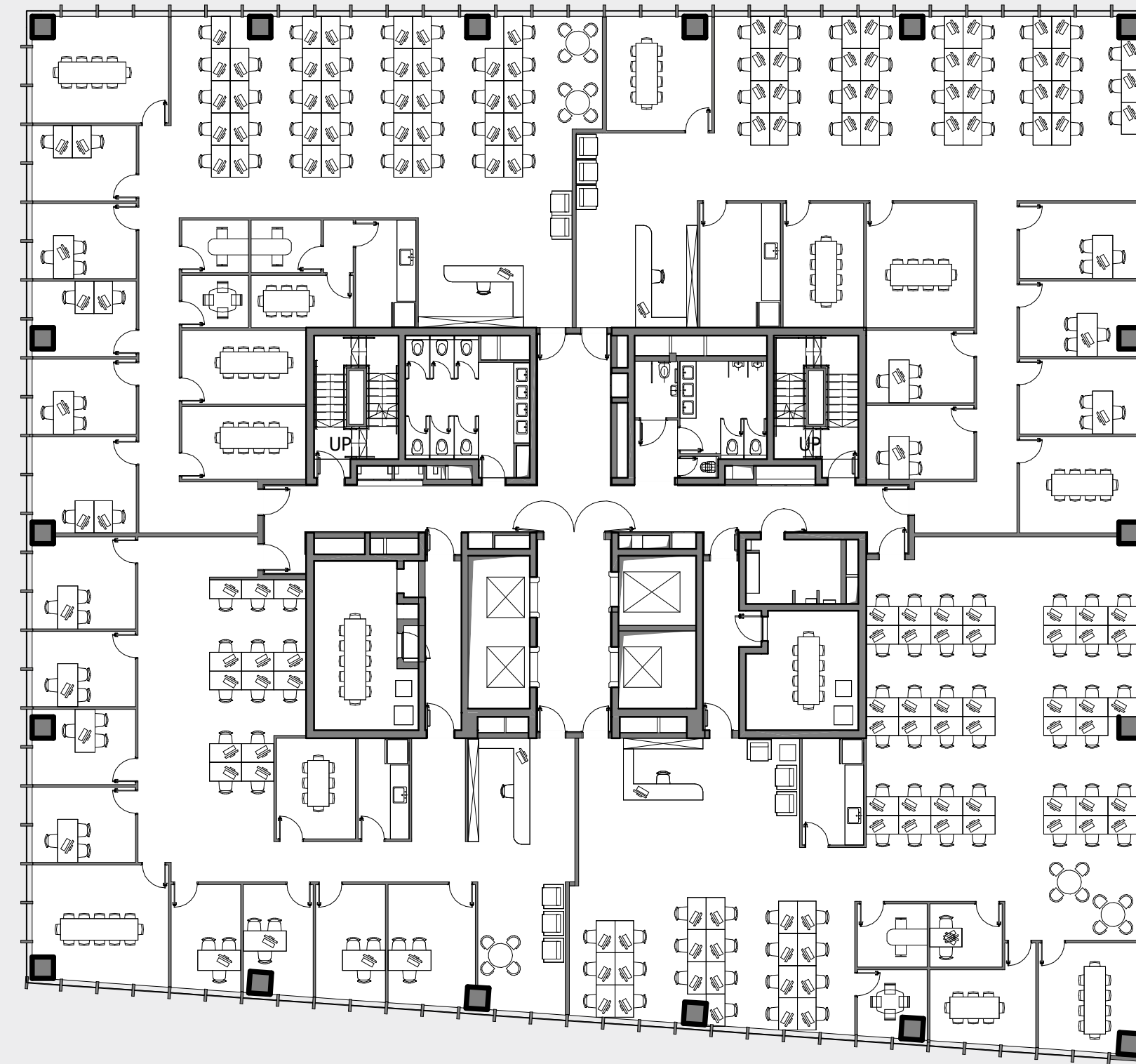
צור קשר

קומה טיפוסית

בניין B שטח קומה: 1,635.5 מ"ר



בניין A שטח קומה: 1,711.5 מ"ר



הפרויקט

מיקום

נגישות

הסביבה

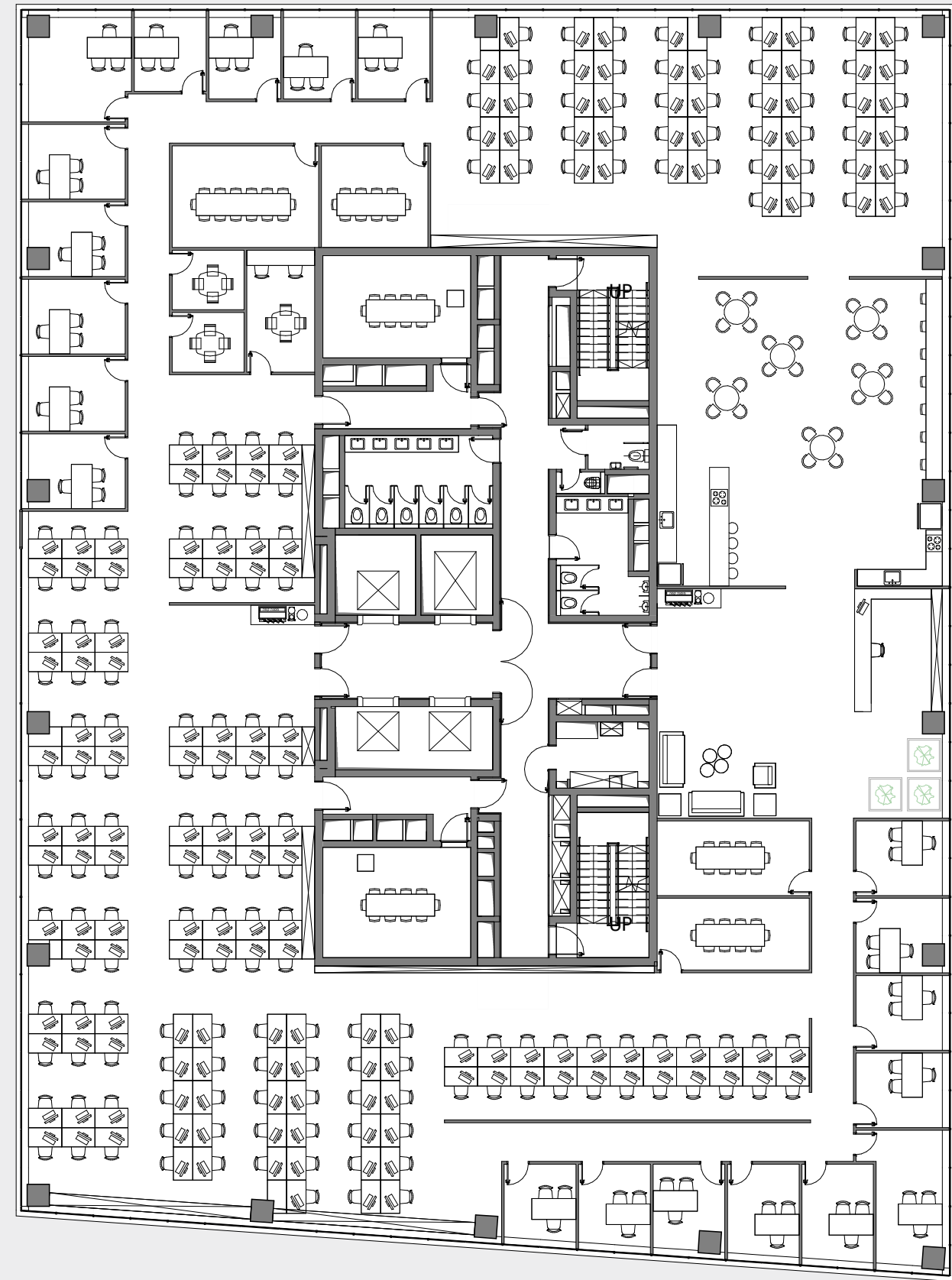
התכנון

היזמים

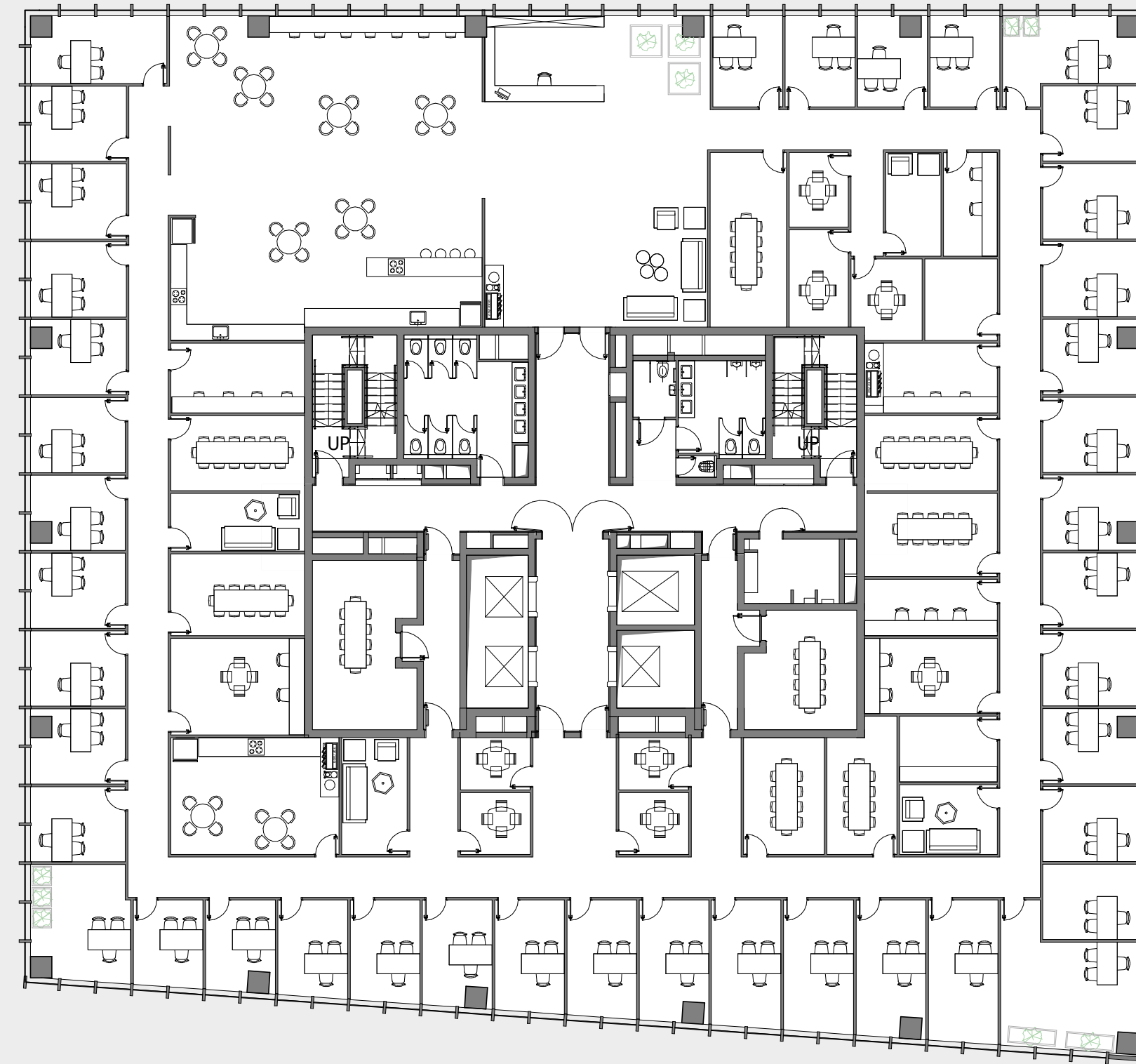
צור קשר

OPEN PLAN

בניין B שטח קומה: 1,635.5 מ"ר



בניין A שטח קומה: 1,711.5 מ"ר



הפרויקט

מיקום

נגישות

הסביבה

התכנון

היזמים

צור קשר

בר לוי אדריכלים ומתכנני ערים

משרד בר לוי אדריכלים, הינו משרד גדול וותיק לתכנון אדריכלי ותכנון עירוני, האחראי לתכנונם והקמתם של שורת פרויקטי דגל אדריכליים מהמורכבים והייחודיים בנוף הישראלי.

המשרד הוקם על ידי אדריכל עדן בר לפני למעלה מ-3 עשורים ומאז רכש ניסיון ומיומנות, העמיק התמחותו בתחומי האדריכלות והתכנון העירוני וביסס מעמדו כאחד המשרדים הבולטים והמובילים במשק. במשרד פועלים אדריכלים ומתכננים, המספקים מעטפת פתרונות כוללת תחת קורת גג אחת, לכל צרכי התכנון האדריכלי והעירוני החל מתכנון ופרוגרמה, דרך התנהלות מול מוסדות התכנון ועד למסירת המפתחות לפרויקט. זאת תוך ראייה הוליסטית של התמונה בכללותה, והבנת כל אחד מהפרטים הנכללים בה.

בשנים אלו פועל המשרד בחזיתות רבות בתכנון עירוני, החל מהכנת תכניות בניין עיר בהיקפים שונים, וכלה בתכניות מתאר עירוניות ומסמכי מדיניות. בתחום האדריכלי המשרד עוסק בתכנון מתחמי מסחר ומשרדים, תכנון מבנים למגורים, פרויקטים בהתחדשות עירונית, מוסדות ציבור ועוד. העיסוק בתהליכי תכנון מרמת התכנון הכולל לעיר ועד לפרט הבניין, הקנה במשך השנים התמחות ייחודית.

הפרויקט

מיקום

נגישות

הסביבה

התכנון

היזמים

צור קשר



קבוצת וייס

הקבוצה הינה אחת מקבוצות הייזום והניהול האיתנות בישראל.
חטיבת הנדל"ן של הקבוצה פועלת ב-4 זרועות עיקריות:
ארגון וניהול קבוצות רכישה, נדל"ן מניב באזורי ביקוש,
יזמות נדל"ן במרכז הארץ והקמת פרויקטים בתחום
ההתחדשות העירונית.



קבוצת סופרין

הקבוצה עוסקת בייזום, פיתוח וניהול הנדסי של פרויקטי
נדל"ן פורצי דרך בתחומי המגורים, המשרדים, המסחר
והלוגיסטיקה.

הקבוצה נחשבת לאחת המובילות בתחומה בישראל וזוכה
למוניטין בזכות המקצוענות, החדשנות והשאיפה המתמדת לקביעת
סטנדרטים חדשים בענף.

הפרויקט

מיקום

נגישות

הסביבה

התכנון

היזמים

צור קשר



jmh capital group

מאטין חכימי, יחד עם משפחתו הרחבה, טבעו את חותמם בעולם הנדל"ן באמצעות אסטרטגיית רכישה נכונה ומדויקת של קניונים מקורים בכל רחבי ארצות הברית.

בעקבות ההצלחה בתחום, התרחבו גם לתחומי הייזום של בנייני מגורים ושטחי מסחר בעיר ניו יורק ובערים הסמוכות לה. כיום, בעקבות תשוקתו ואהבתו לישראל ואנשיה, ממשיך מאטין להרחיב גבולותיו בעודו משאיר את חותמו בזירת הנדל"ן בישראל באמצעות שיתופי פעולה עם חברות ישראליות חזקות ואיתנות החולקות את אותו החזון.



קבוצת מנורה מבטחים

מנורה מבטחים החזקות בע"מ הינה אחת מחמש קבוצות הביטוח והפיננסיים הגדולות בישראל, המנהלת את קרן הפנסיה הגדולה בישראל - "מנורה מבטחים פנסיה".

הקבוצה מתמחה בניהול כספי לקוחות ועמיתים, פועלת בכל ענפי הביטוח העיקריים בישראל באמצעות חברות בנות שבשליטתה - מנורה מבטחים ביטוח בע"מ ושומרה חברה לביטוח בע"מ - והיא הגדולה בישראל בתחום הביטוח הכללי והגדולה בתחום ביטוחי הרכב (חובה ורכוש).

הקבוצה פעילה באמצעות מנורה מבטחים ביטוח גם בתחומי ביטוח החיים וביטוח הבריאות.

לחברה פעילויות נוספות, כגון השקעות בנדל"ן בחו"ל באמצעות חברות בשליטתה: פעילות באנרגיה סולרית בארץ ובחו"ל באמצעות מנורה מבטחים אנרגיה בע"מ, פעילות אשראי ומימון לעסקים קטנים ובינוניים באמצעות אמפא קפטיל בע"מ ופעילות מתן התחייבויות לפרעון אמצעי תשלום באמצעות ERN סליקת תשלומים בע"מ.

הפרויקט

מיקום

נגישות

הסביבה

התכנון

היזמים

צור קשר

ONLYX

Ono Business Center

*2652

הפרויקט

מיקום

נגישות

הסביבה

התכנון

היזמים

צור קשר



כל ההדמיות הנן להמחשה בלבד ולא תחייבנה את החברה. החברה מחויבת אך ורק לתכניות כפי שאושרו ע"י הרשויות. הסביבה משקפת מצב פיזי קיים והחברה אינה מתיימרת לתת מצגים לגבי הסביבה. כל המוצג בפרסום זה, לרבות הנתונים, אביזרים ומידות, הינו לצורך המחשה בלבד. מובהר בזאת כי רק הנתונים, האביזרים והמידות שיפורטו בתכניות המכר ובמפרט הטכני, המצורפים להסכם המכר ומהווים חלק בלתי נפרד מההסכם, יחייבו את החברה כשהוא חתום על ידי שני הצדדים. ט.ל.ח.