



שטחים להשכרה / למכירה

אזור התעשייה הצפוני, לוד

NEWMARK
NATAM



שטחים להשכרה / למכירה באזור התעשייה לוד

מיקום:

היוצרים 1 ו-3, אזור התעשייה הצפוני לוד

שטח הפרויקט:

סקיי סנטר - היוצרים 3 לוד

בניין משרדים ותעשייה באזור התעשייה הצפוני של לוד. מבנה בן 6 קומות ובשטח 11,000 מ"ר - כולל 2 כניסות לבניין, חניון תת קרקעי, 2 מעליות וממ"ד בכל קומה.

מידע נוסף:

קומה שלישית עצמאית להשכרה / למכירה בשטח 1,750 מ"ר. בקומה קיר מסך גדול, חלונות על פני כלל השטח וכוח חשמל גבוה. השטח במצב מעטפת וניתן לחלוקה ע"פ דרישה.

- מיקום מנצח באזור התעשייה הצפוני המתפתח בלוד
- נגישות גבוהה לצירי תחבורה ראשיים - כביש 6, 431 ו-1
- חניות בשפע

ניתן לשכור שטחים החל מ-500 מ"ר



שטח הפרויקט:

בית ב.פ.א - היוצרים 1 לוד

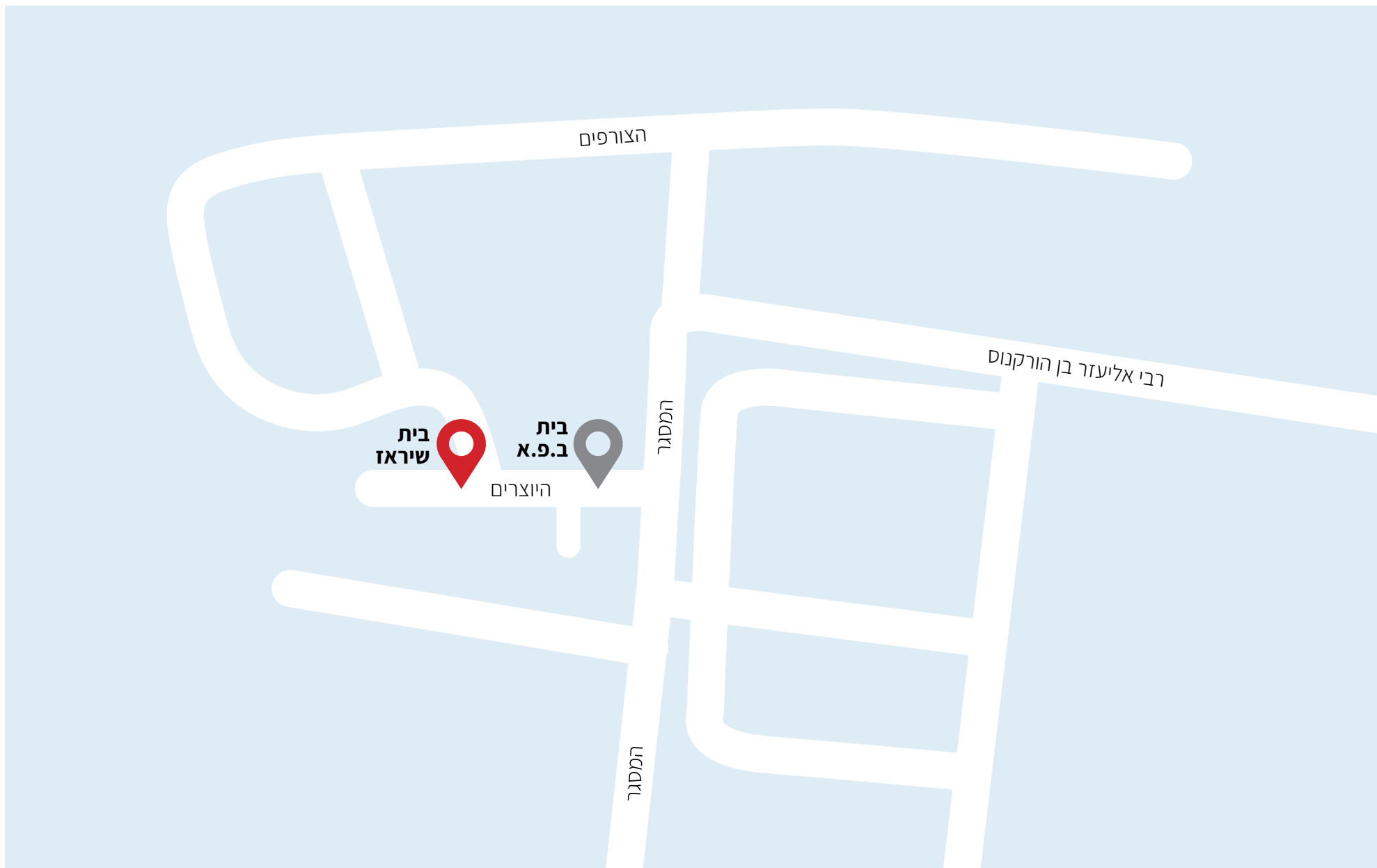
בניין ייחודי המתאים לשימושי משרד, תעשייה ואחסנה.
שלוש קומות יחס ברוטו / נטו נמוך.

מידע נוסף:

שתי קומות במעטפת להשכרה / למכירה.
כל קומה בשטח 850 מ"ר הניתנים
לחלוקה ע"פ דרישות הלקוח.

- 14 חניות עבור שני השטחים
- גג בשטח 200 מ"ר לשימוש הדיירים לאירועים, אחסנה ועוד
- פירים רבים וגדולים לתעשיית הביוטק
- עומס קרקע 1.2 טון למ"ר
- שטח לפריקה וטעינה בקומת הקרקע

ניתן לשכור שטחים החל מ-425 מ"ר



הצורפים

רבי אליעזר בן הורקנוס

המסגר

המסגר

בית
ב.פ.א

בית
שיראז

היוצרים

סקיי סנטר - היוצרים 3 לוד



בית ב.פ.א - היוצרים 1 לוד





מיקום מצוין
מיקום מצוין
נגישות גבוהה לצירי תנועה ראשיים



שטחים עם אופציה להשכרה / למכירה
כולל התאמות לפי דרישות הלקוח

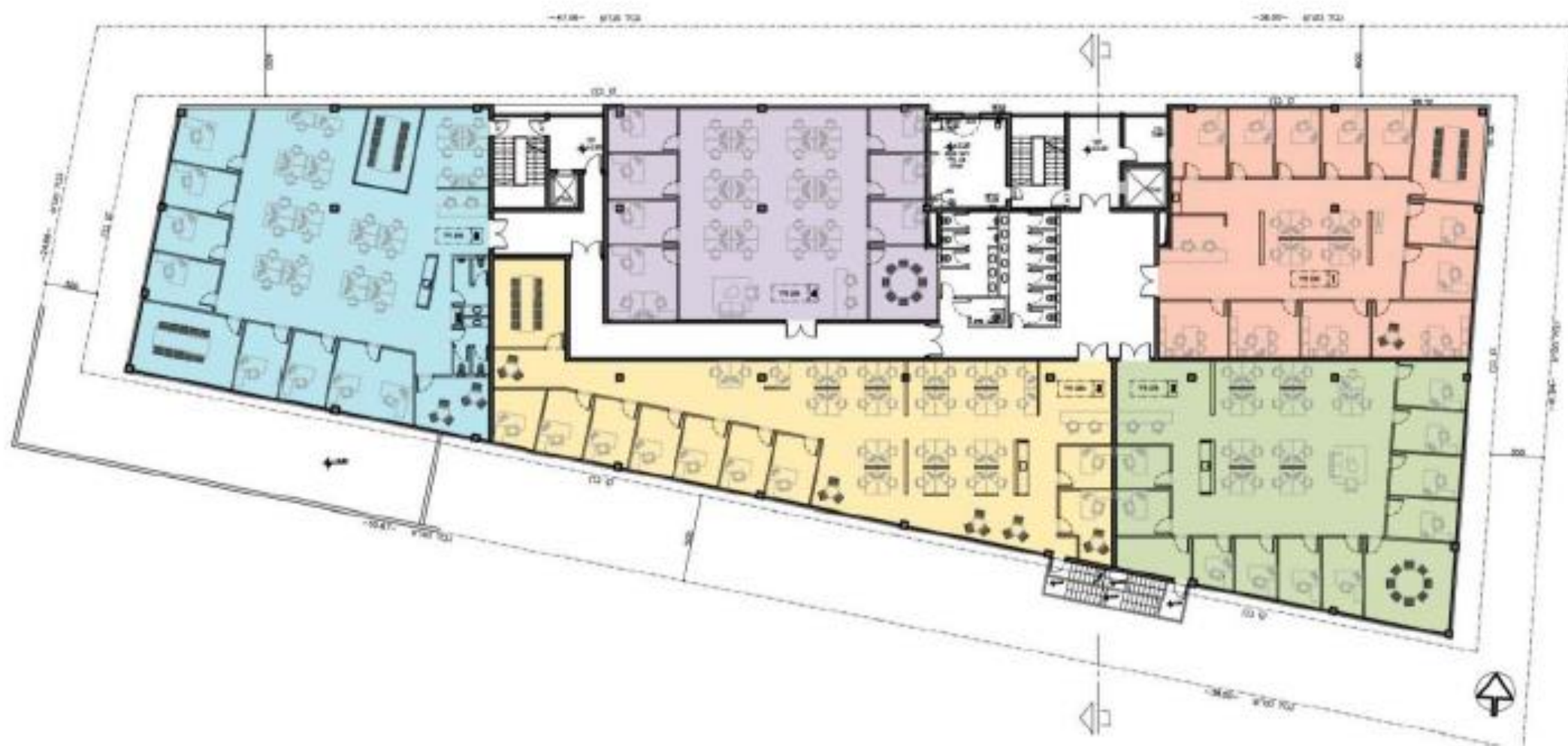


חניות בשפע



תוכנית קומה

סקיי סנטר - היוצרים 3 לוד





איתן שטיינברג
משווק הפרויקט

052-9122035
Eitan.Steinberg@nmrk-global.com



איתי גלאון
משווק הפרויקט

052-9787719
Etay.Galon@nmrk-global.com