



TRIAM II
בניין המשרדים במודיעין



AMIR MANN / AMI SHINAR
ARCHITECTS & PLANNERS LTD





TRIUM II

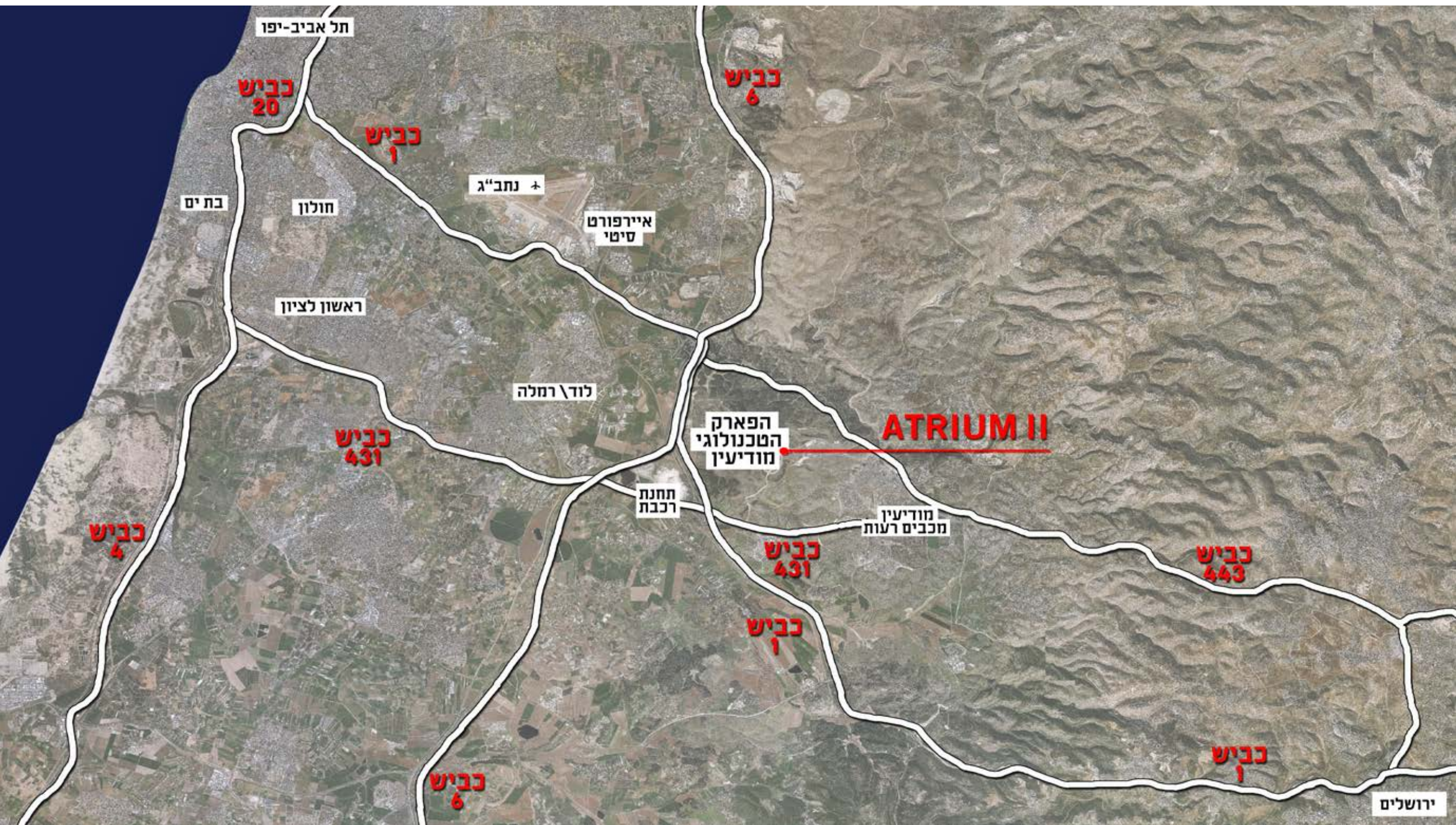
בניין המשרדים במודיעין



AMIR MANN / AMI SHINAR
ARCHITECTS & PLANNERS LTD

במיקום אטרקטיבי ובעל נגישות גבוהה במיוחד מכל אזור המרכז, בלב הפארק הטכנולוגי של מודיעין, מקימות קבוצות הנדל"ן ויתניה ו-CPM את בניין המשרדים הבא של המודיעין. בניין אטריום 2, אשר תוכנן בקפידה ע"י משרד האדריכלים המוביל ועתיר הניסיון מן - שנער, מהווה שילוב מיוחד של ארכיטקטורה קלאסית וחדשנות אלגנטית, הבא לידי הביטוי באטריום מוקף קירות מסך מזכוכית המתנשאים לכל אורך חמש קומותיו. קירותיו החיצוניים, הצופים אל נופיו הירוקים של יער בן שמן מחופים אלומיניום מרובד ורפפות אלומיניום (בריסולה). הבניין, על חמשת מפלסי המשרדים ושני מפלסי החניה מתפרש על כ-18,500 מ"ר והודות לתכנונו הפנימי היעיל מאפשר ניצול מקסימלי של שטחי המשרדים בכל קומה.

כל המידע, התמונות, ההדמיות והתכניות המופיעים בחוברת הינם להמחשה בלבד ומותנים באישור תב"ע לקומה נוספת (+3)



תל אביב-יפו

כביש 20

כביש 6

כביש 1

נתב"ג

בת ים

חולון

אירפורט סיטי

ראשון לציון

לוד\רמלה

הפארק הטכנולוגי מודיעין

ATRIUM II

כביש 431

תחנת רכבת

מחבים רעות מודיעין

כביש 4

כביש 431

כביש 443

כביש 1

כביש 6

כביש 1

ירושלים



מחצתם קונגרסים וארועים

מחצתם מסחר ושירותים

השדרה המרכזית

מרכז
הלוגיסטי
של "נובולוג"

ריחוב המעיין

ליגד 1
מסחר
ומשרדים

ATRIUM I
מסחר, חנויות, בתי קפה

השדרה המרכזית

ATRIUM II

שצ"פ

ליגד 2
משרדים

ריחוב המעיין

מבטים לפארק

ריחוב המעיין

מגרשים לבנייה

ריחוב המעיין

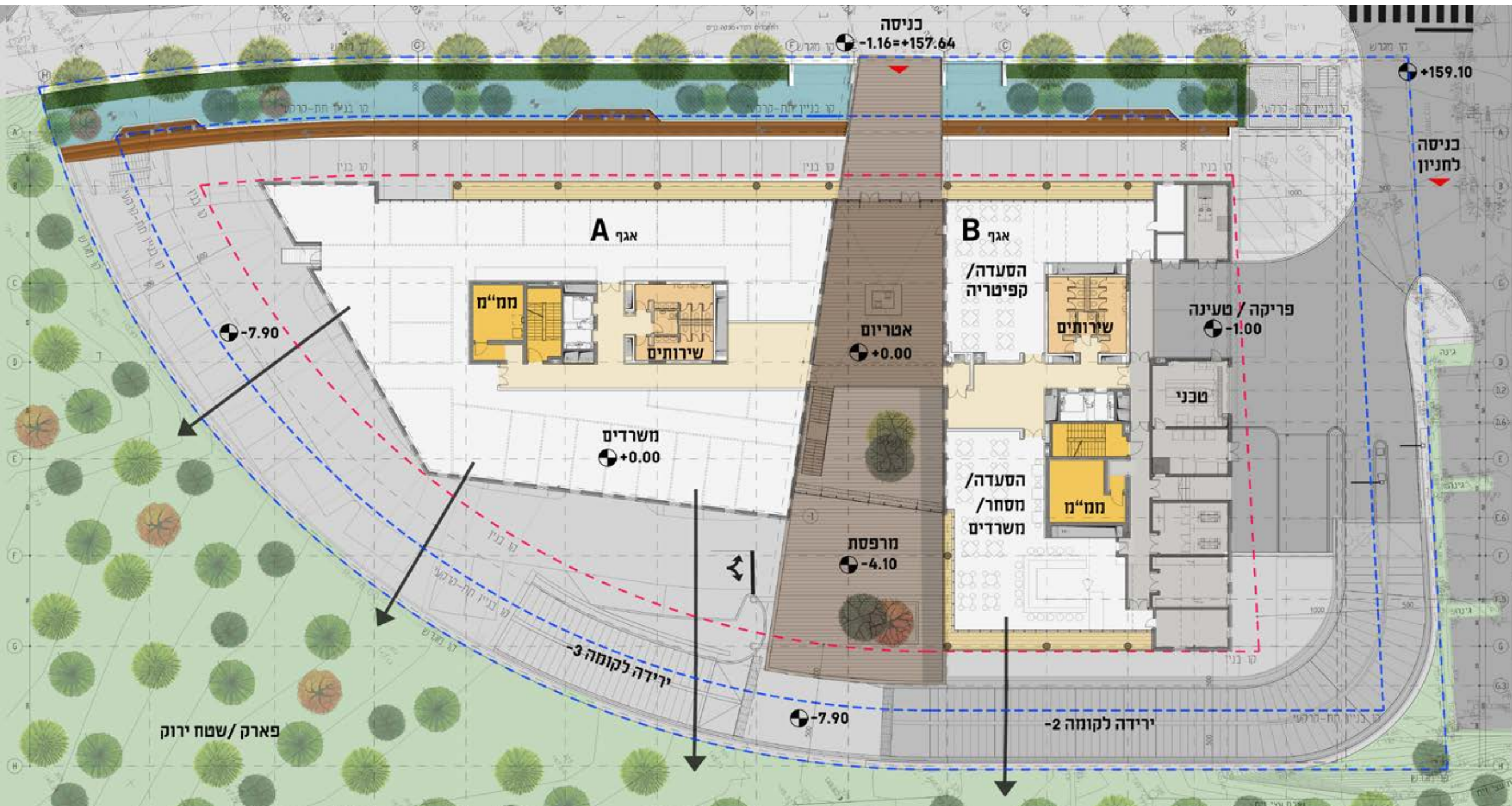
16

15





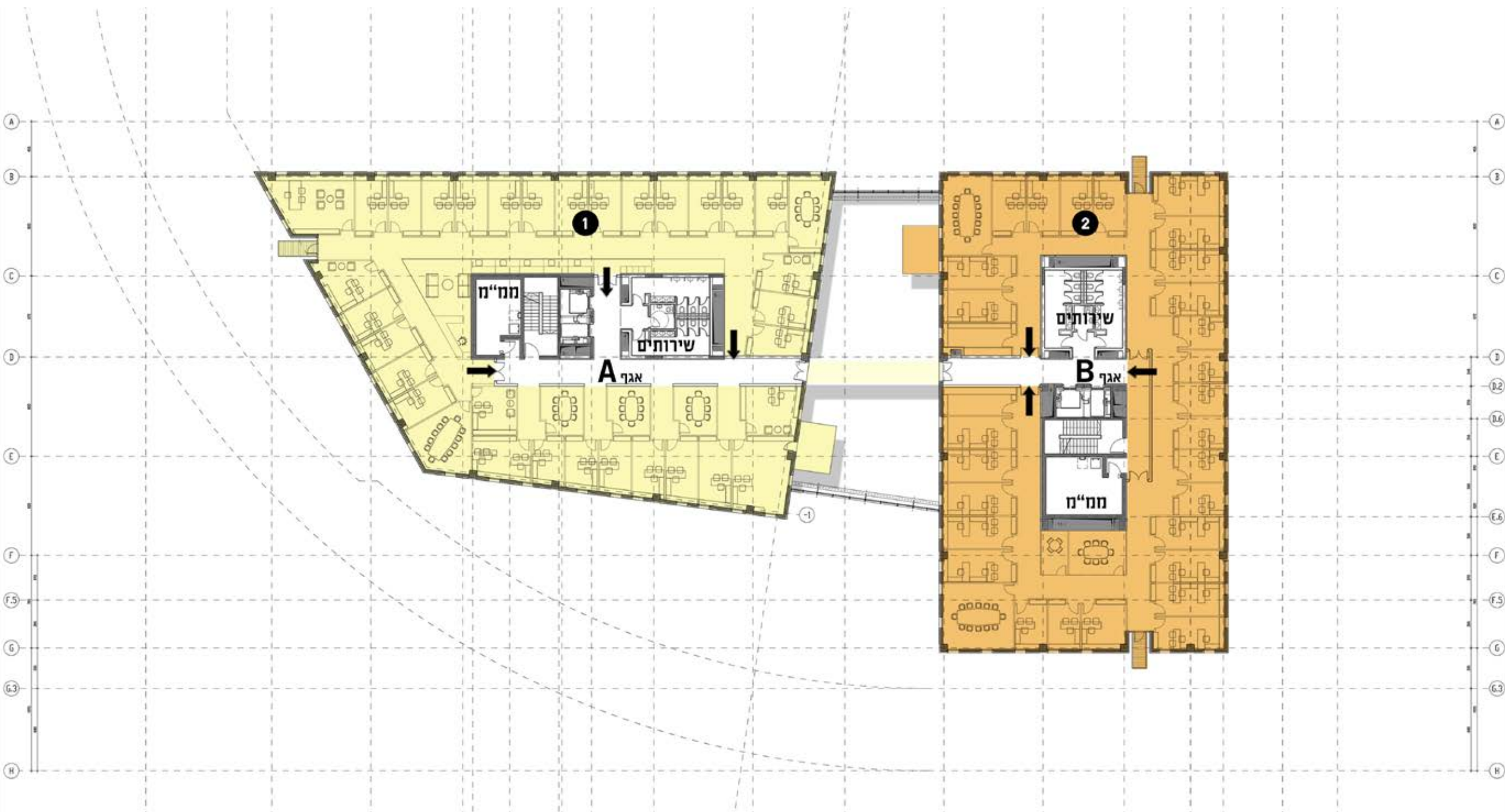


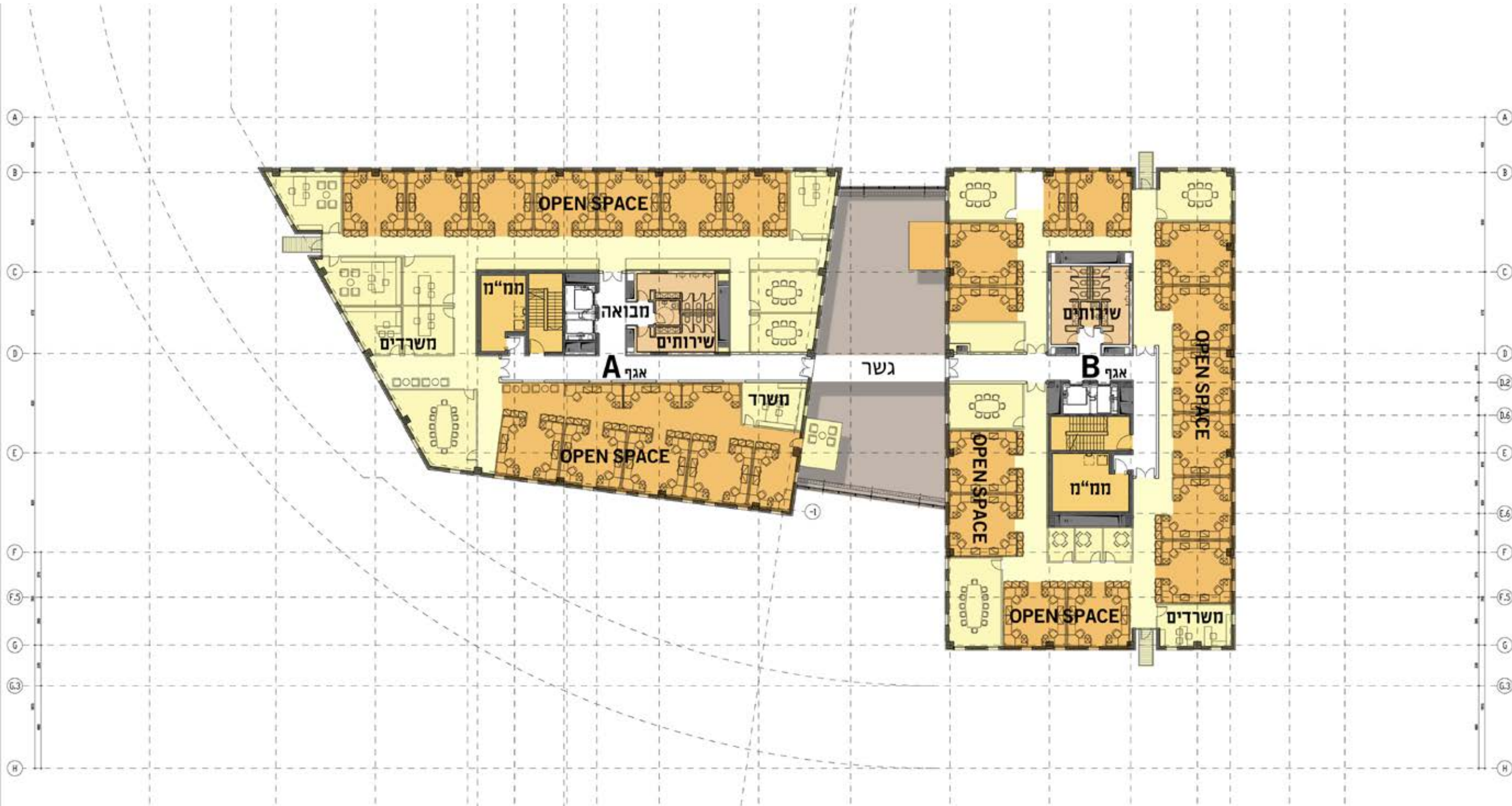


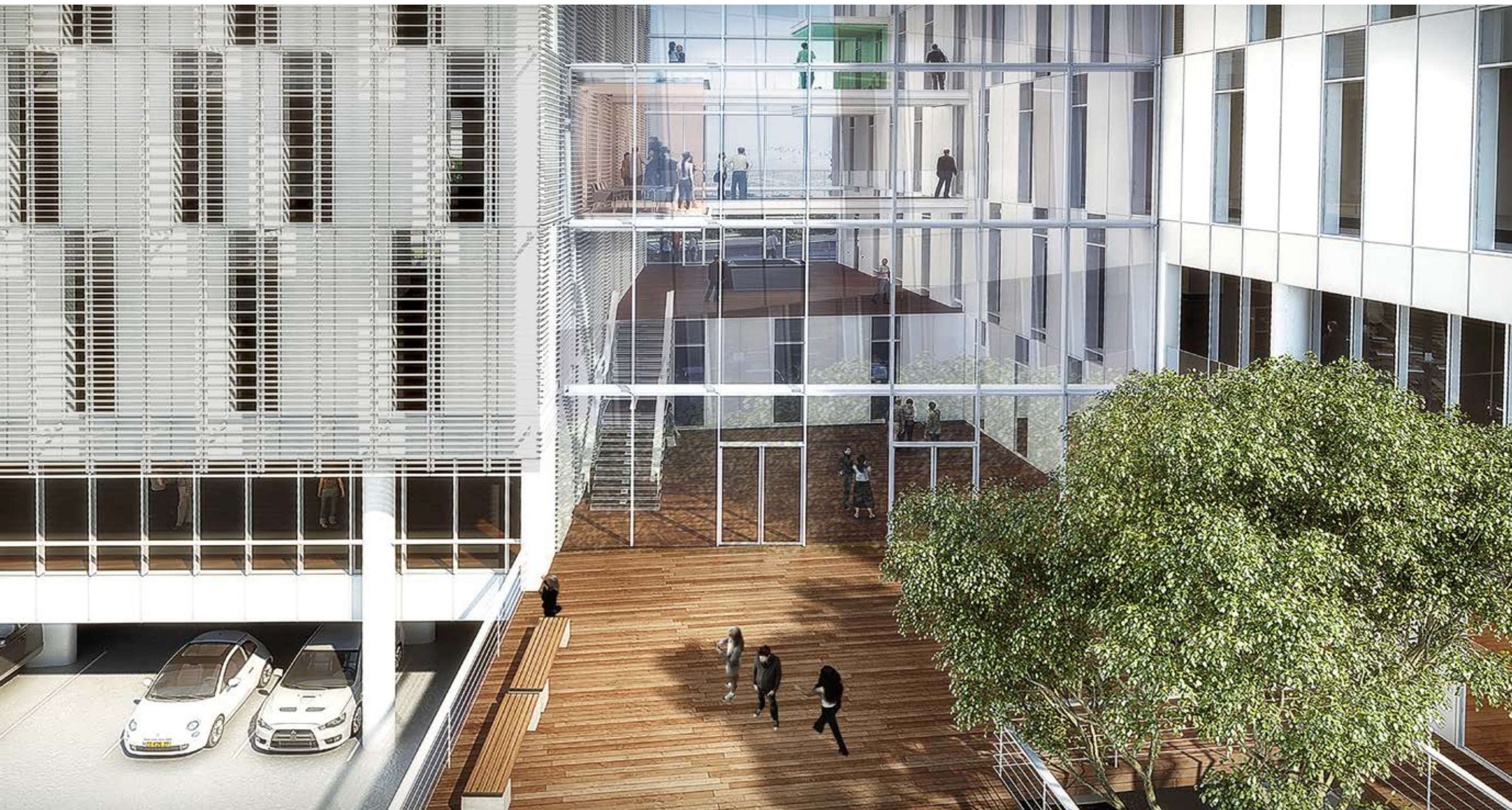




חלופות לחלוקת דיירים









TRIUM II
בניין המשרדים במודיעין



לפרטים נוספים: אור בן צבי קליין | 052-9122609 | or@natam.co.il

AMIR MANN / AMI SHINAR
ARCHITECTS & PLANNERS LTD