

# בית העירייה החדש לוד

מתחם משרדים ומסחר להשכרה



ההדמיה להמחשה בלבד

## שטחים להשכרה

### משרדים

ניתן לשכור שטחים החל מ- 50 מ"ר ועד קומה עצמאית בשטח 700 מ"ר עם מרפסת. ניתן לקבל את השטחים ברמת מעטפת או בגמר מלא.



### מסחר

בפרויקט קומת קרקע מסחרית בשטח 350 מ"ר לטובת עובדי המתחם והמבקרים. ניתן לשכור שטחים החל מ- 100 מ"ר.



### אודות היזם

קבוצת CPM מחזיקה בניסיון עשיר של ניהול פרויקטים ומגה פרויקטים בהיקף מצטבר של עשרות מיליארדי שקלים. הזרוע היזמית של הקבוצה מקימה, משווקת ומנהלת נכסים בבעלותה בתחום המגורים, המסחר והמשרדים, בהיקף מצטבר של קרוב ל - 100,000 מ"ר.

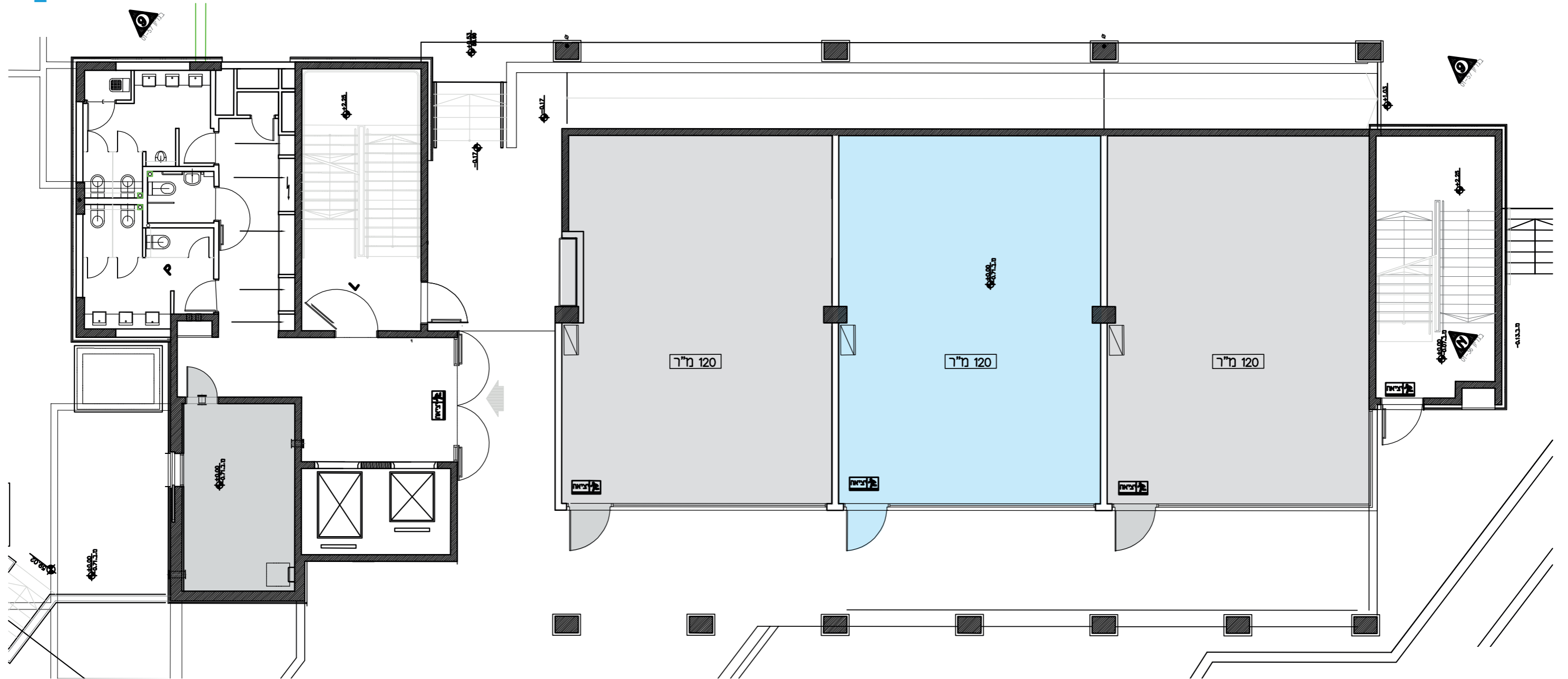
## הפרויקט

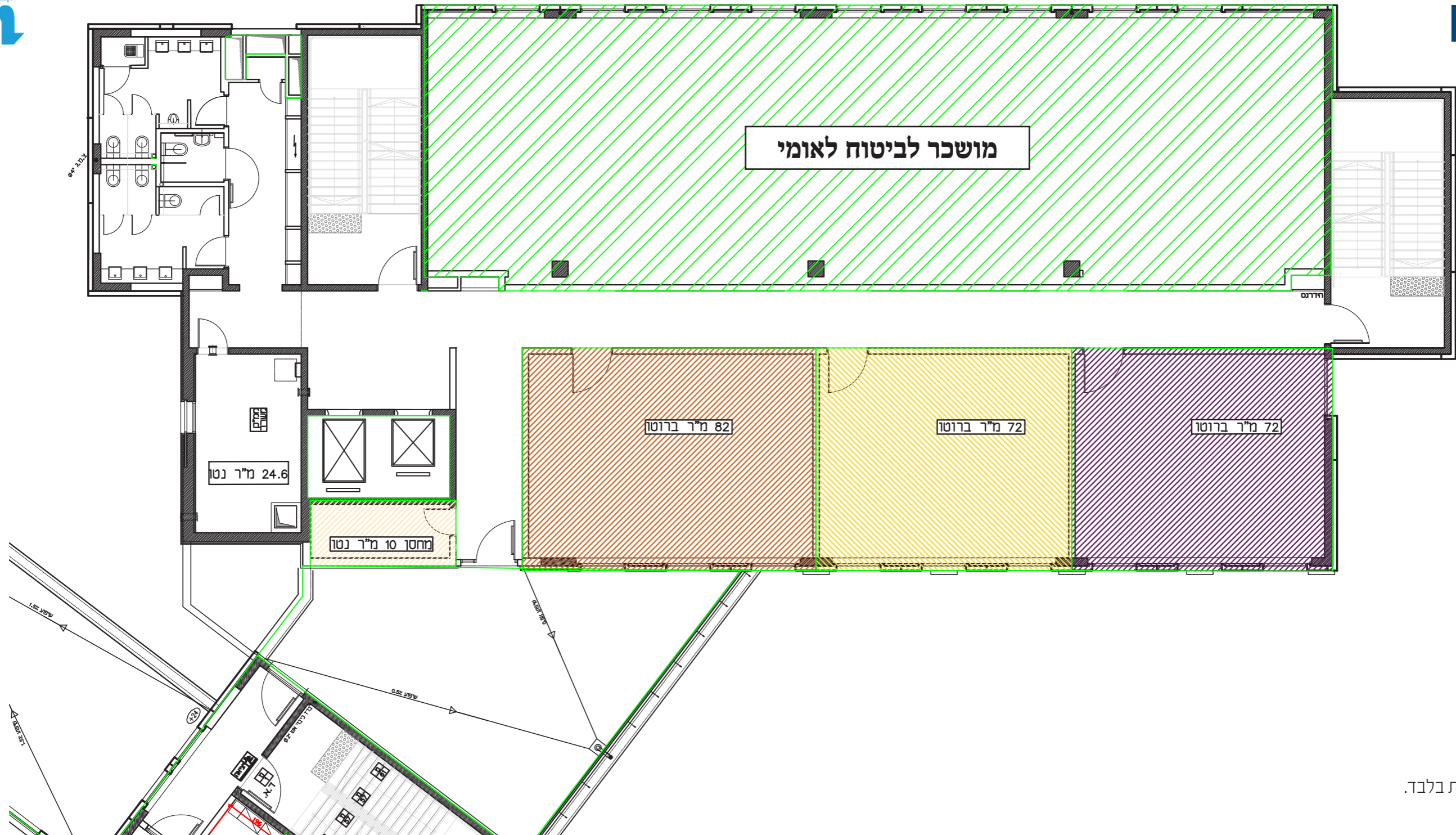
בית העירייה החדש של עיריית לוד מוקם בימים אלה בלב העיר העתיקה, כחלק מקומפלקס פיתוח ענק של 8,000 מ"ר. נוסף על כל משרדי העירייה שיתכנסו במתחם החדש, יתאכלסו בו גם משרדים ושטחי מסחר בהיקף של כ-2500 מ"ר. אלה יהנו מנגישות גבוהה ותנועה מאסיבית של מבקרים.

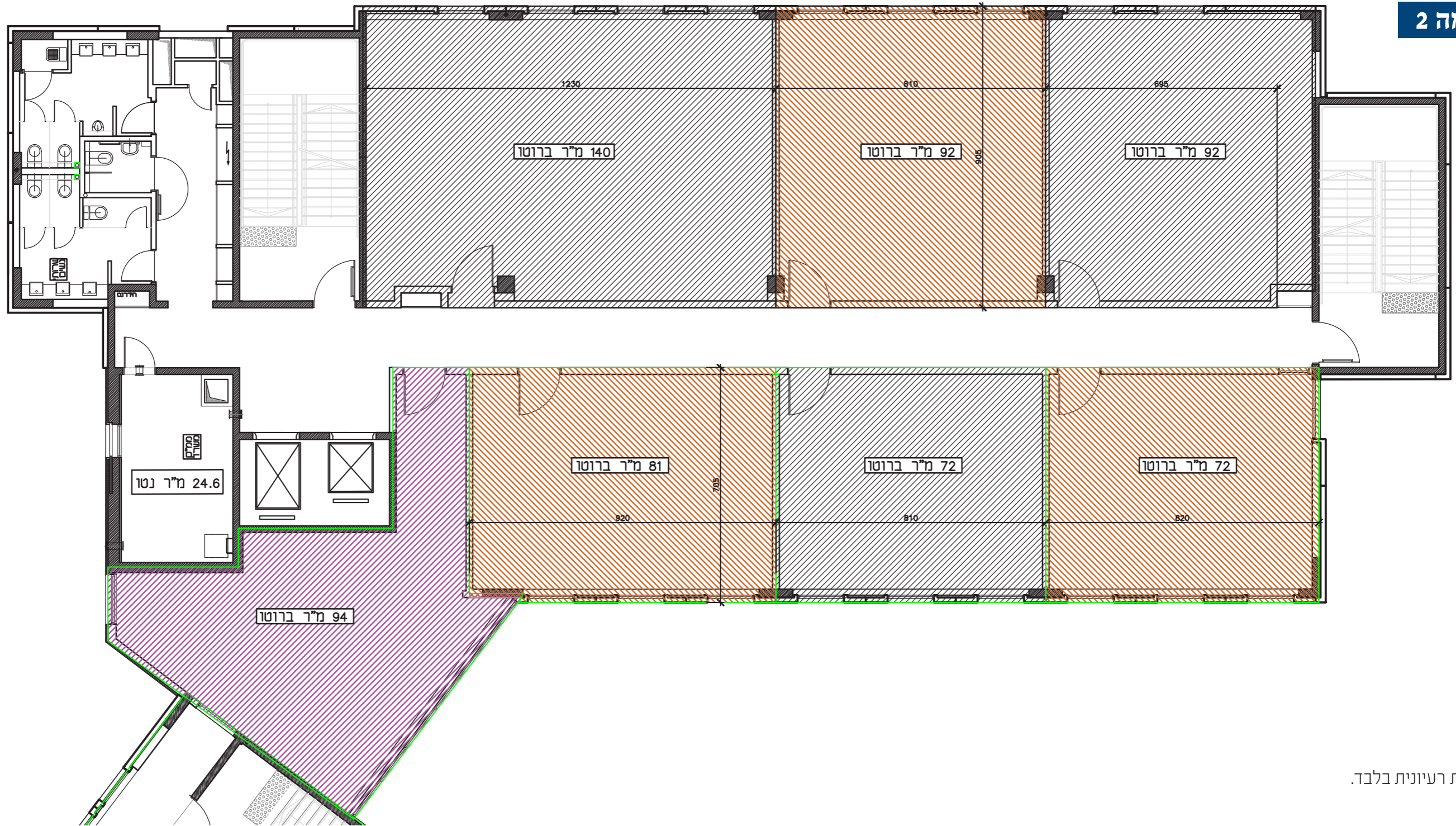


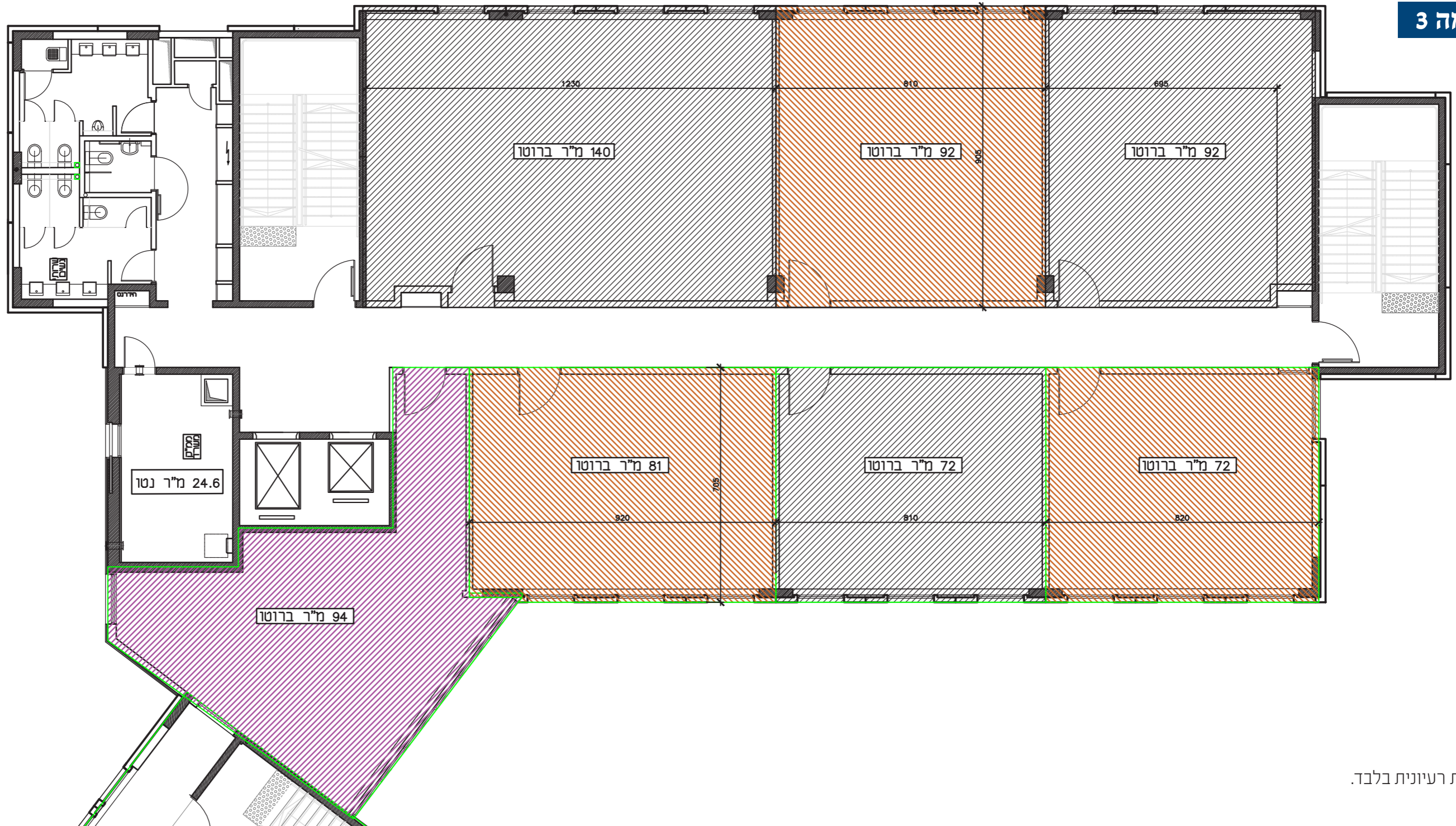
## המיקום

בית העירייה החדש ממוקם בלב העיר העתיקה, מיקום שוקק ואסטרטגי בעיר.









בשיווק:  
**Natam**

**לפרטים נוספים :**

אור בן צבי

**052-9098786**

or@natam.co.il